



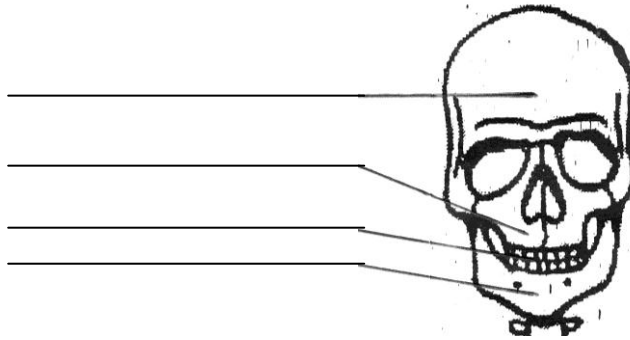
INVESTICE DO ROZVOJE VZDĚLÁVÁNÍ

	ŠKOLA TYPU RODINNÉHO VZDĚLÁVÁNÍ Základní škola a Mateřská škola Tochovice Tochovice 76 262 81 Tochovice IČO: 71 00 72 02 E-mail: zstochovice@atlas.cz, zsmstochovice@seznam.cz Tel.: 318 682 754 www.zstochovice.cz
---	---

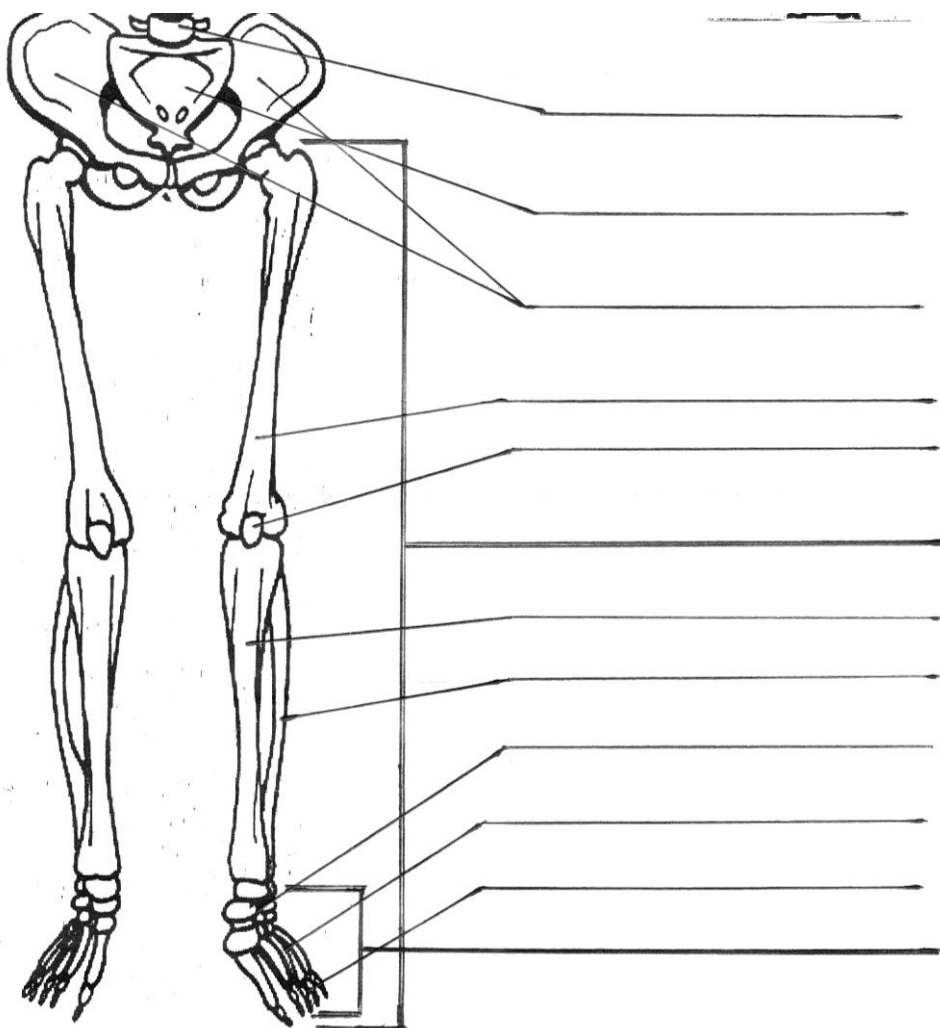
	VY_52_INOVACE_PŘ5.142.20
Jméno autora	Pavla Léblová
Datum ověření	
Ročník	5.
Vzdělávací oblast	Člověk a jeho svět
Předmět	Přírodověda
Tematický okruh	Člověk a jeho zdraví
Klíčová slova	Soustava opěrná – kostra – III.
Anotace	Pracovní list bude použit k samostatné práci žáků. Žáci si zopakují z opěrné soustavy kostru lebky a kostru dolní končetiny. Využijí svých poznatků o lidském těle k určení názvů všech kostí, ze kterých se tyto části kostry skládají. Použitý materiál: Jako vzory byly použity obrázky z PS-Př-5.roč. ZŠ-D. Kvasničková, nakladatelství Fortuna 1997.
Druh učebního materiálu	Pracovní list

Soustava opěrná – kostra – III.

1. Lebka – chrání mozek a smyslové orgány před poškozením – popiš ji:

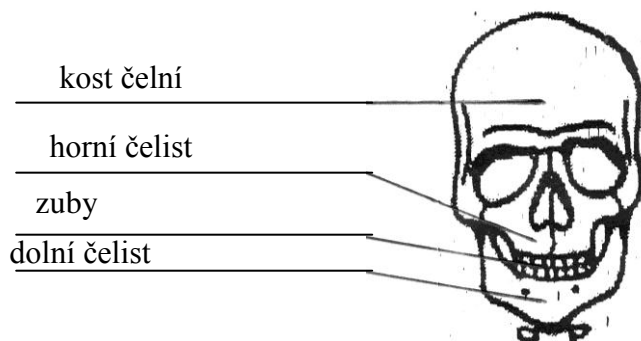


2. Popiš všechny kosti na obrázku:



Soustava opěrná – kostra – III.

1. Lebka – chrání mozek a smyslové orgány před poškozením – popiš ji:



2. Popiš všechny kosti na obrázku:

